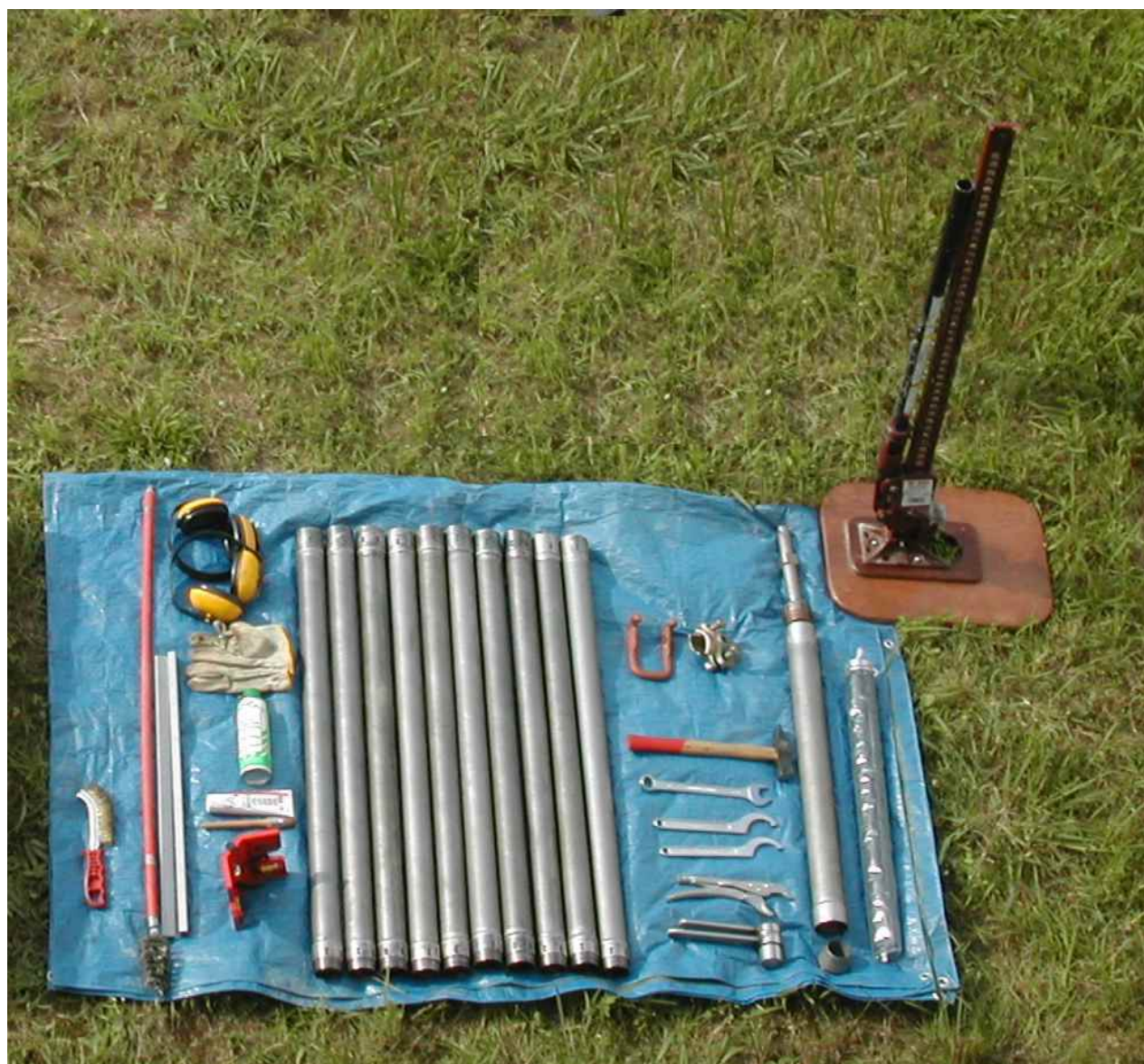


CAROTIERE INGUAINANTE AF: Modello TOPCORE 40



TopCore 40 - Attrezzatura completa
 Testa e scarpa tagliente, aste, estrattore, clampa e gancio, chiavi speciali, lubrificanti, kit pulizia

TopCore 40 – Full coring and recovery set
 Coring head and cutting shoe, drilling pipes, lifting jack, pipe vise and lifting hook, dedicated wrenches, no stick compounds and specific lubricants, cleaning kit

Codice:

TC40

CORPO CAROTIERE BODY TOP CORE



Asta:
in acciaio speciale
legato Lunghezza:
80cm (a)
100 cm (b)

Pipes: High tensile
strength alloy steel with
special heat treatment
Length: 80 cm (a)
100 cm (b)

Codice: TC40.0S00 - a)
TC40.0S01 - b)



Corpo Testa: Acciaio
legato temperato ed
indurito

Coring head body:
Special alloy steel
tempered and hardened

Codice: TC40.0S10



Scarpa Tagliente:
a) Torbe, sabbia sciolta
ed argilla
b) Come sopra ma con
frammenti lapidei tenaci
ma non duri
c) Sabbie debolmente
cementate ed argille
dure
d) Come sopra con
frammenti lapidei duri

Cutting shoe:
a) Peat, soft sand and
clay
b) As above, with
tenacious (but not
hard) stone fragments
c) Partly cemented
sands and clays
d) As above with hard
stone fragments

Codice: TC40.0S110 a)
TC40.0S111 b)
TC40.0S112 c)
TC40.0S113 d)

ENERGIZZATORI E RACCORDI HUMMERS AND ANVILS



Energizzatore a
scoppio: Wacker BH 23
(55 Joule/colpo)

Gasoline hummer:
Wacker BH 23
(55 joule/stroke)

Codice: TC40.0E00



Energizzatore
Elettrico: Wacker
EH 23 (55 joule/colpo)

Electric hummer:
Wacker EH 23
(55 joule/stroke)

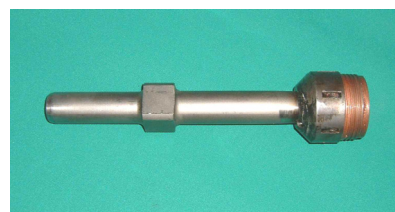
Codice: TC40.0E01



Energizzatore a
scoppio: Atlas Copco
Cobra TT
(40 joule/colpo)

Gasoline hummer:
Atlas Copco
Cobra TT
(40 joule/stroke)

Codice: TC40.0E02



Raccordo:
a) Per Wacker BH 23
EH 23
b) Per AtlasCopco
Cobra TT

Anvil:
a) For Wacker BH 23
EH 23
b) For AtlasCopco
Cobra TT

Codice: TC40.0E10 a)
TC40.0E11 b)

ESTRATTORE STRING PULLER



Sistema di estrazione meccanico: Sistema di estrazione a corsa lunga composto da: Binda meccanica speciale con trazione assiale massima di 2500Kg, piastra di appoggio, gancio sagomato e clampa per aste.

String Puller:
3' run coring string puller, max pulling 5500 lb.
Mechanical jack, hook, pipe vise, base plate.

Codice: TC40.0R0



Binda: Binda meccanica speciale con trazione assiale massima di 2500Kg

Mechanical jack: Specially modified high lift jack, max pull 5500 lb

Codice: TC40.0R00



Piastra d'appoggio: Piastra di appoggio in compensato marino di 25 mm, resinato, con sede per binda

Base plate: Epoxy resin saturated, 1" marine plywood with locks for jack.

Codice: TC40.0R01



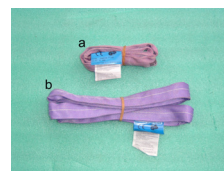
Gancio Hook

Codice: TC40.0R02



Clampa Pipe vise

Codice: TC40.0R03



**a-Braca corta
b-Braca lunga**

**Short textile parrel
Long Textile parrel**

Codice: a- TC40.0R04
b- TC40.0R04

CARTUCCE CARTRIDGES



Cartuccia completa

Codice: TC40.1C0



Full cartridge



Bossolo Shell

Codice: TC40.1C00



Ammortizzatore: Shock absorber: Butyl rubber oring

Codice: TC40.1C01



Guaina AF AF Liner

Codice: TC40.1C03



Boccola: Boccola di AF Liner rovesciamento in **overturning** DELRIN **bushing**

Codice: TC40.1C02



Confezione trasporto in PEHD cartridge protective shealt: PEHD

Codice: TC40.1C04

Carica cartuccia Cartridge recharger

Codice: TC40.1C1

KIT PULIZIA CLEANING KIT

Kit di pulizia completo:

Scovoli di 3 differenti diametri (aste, testa, cartucce), spazzola metallica, prolunga scovoli

Codice: TC40.1D

Full cleaning Kit

Steel wire pigs (3 diameter for pipe, head, cartridge), pigs puller. Steel wire brush



Scovoli:

Scovoli pulizia per:

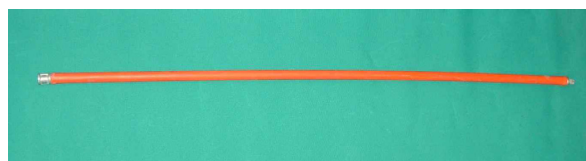
- a) Aste
- b) Testa
- c) Cartucce

Pigs:

Cleaning pig for:

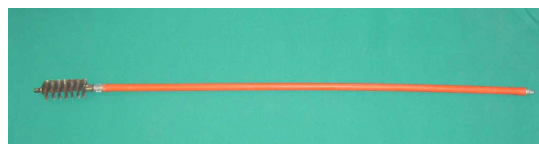
- a) Pipe
- b) Head
- c) Cartridge

Codice: TC40.1D0 a)
TC40.1D1 b)
TC40.1D2 c)



Prolunga scovolo Pig puller

Codice: TC40.1D3



Scovolo Aste con prolunga Pipe pig and pig puller

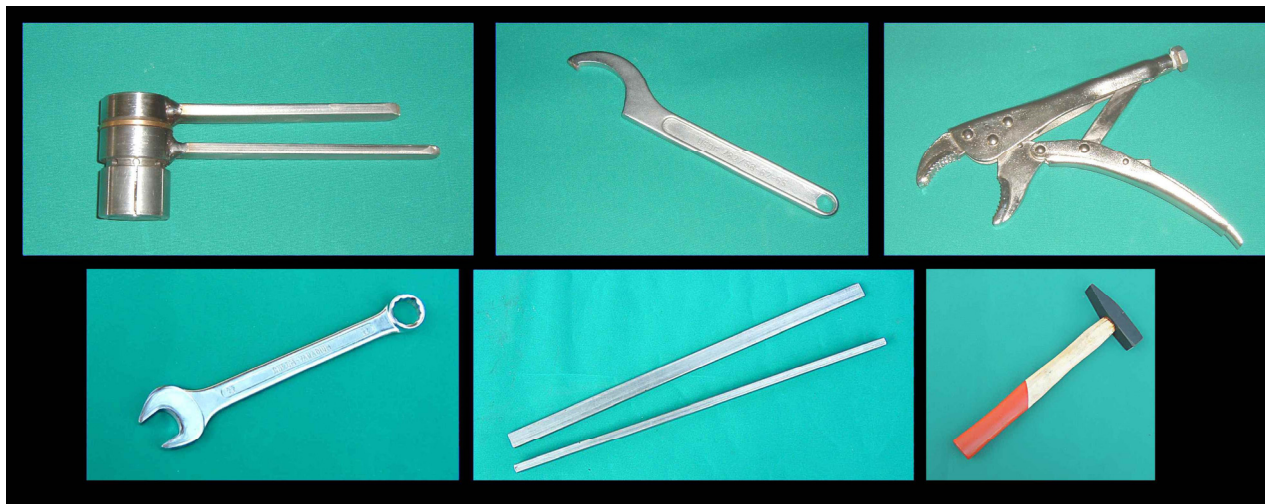
Codice: TC40.1D4



Spazzola metallica Steel wire brush

Codice: TC40.1D5

CHIAVI WRENCHES



Set completo di chiavi: Chiave ad espansione per scarpa tagliente, 2 chiave a settori, 2 prolunghe, chiave combinata da 22, morsa rapida, martello

Full specific wrench set: Cutting shoe expansion wrench, 2 hook wrench, 2 wrench lever, hammer, 22 mm combined spanner, quick pipe vise pliers.

Codice: TC40.1T



Chiave ad espansione per scarpa tagliente **Cutting shoe expansion wrench**

Codice: TC40.1T0



Chiave a settori **Hook wrench**

Codice: TC40.1T1



Prolunghe **Wrench lever**

Codice: TC40.1T2



Martello: Martello **Hummer:** Light hammer leggero

Codice: TC40.1T3



Chiave combinata 22 **22 mm combined spanner**

Codice: TC40.1T4



Morsa rapida **Quick pipe vise plier**

Codice: TC40.1T5

SET LUBRIFICANTI (Topcore 20 e Top core 40) OIL SET (Topcore 20 e Top core 40)

Kit di lubrificanti completo:
 N°1 Latta CRC LTMP (5 litri)
 N°1 Spruzzatore ecologico per CRC
 N°2 LTMP CRC Spry
 N°2 Pasta di rame in tubetto
 N°1 Silicone distaccante

Codice: TC.1L

Full lubricant Kit
 N°1 Long Term Marine Protection can (CRC, 5 liters)
 N°1 Hand sprayer for LTMP
 N°2 Spry can LTMP CRC
 N°2 Copper paste tube
 N°1 No stick silicone spray can

Latta CRC LTMP (5 litri) **Long Term Marine Protection can (CRC, 5 liters)**

Codice: TC.1L0

Spruzzatore ecologico per CRC **Hand sprayer for LTMP**

Codice: TC.1L1

LTPM CRC Spry: Minimo 6 pezzi **Spry can LTPM CRC:** Minimum 6

Codice: TC.1L2

Pasta di rame in tubetto: Minimo 6 pezzi

Copper paste tubes: Minimum 6

Codice: TC.1L3

Silicone distaccante : Minimo 6 pezzi

No stick silicone spray can: Minimum 6

Codice: TC.1L4

ACCESSORI (Topcore 20 e Top core 40)
ACCESSORIES (Topcore 20 e Top core 40)



Cuffia antirumore **Ear protection**

Codice: TC.1A0



Guanti protettivi in cuoio ingrassato **Protective heavy, greased leather gloves:**

Codice: TC.1A1



Livella **Level gauge**

Codice: TC.1A2



Telo : Polietilene rinforzato ed anelato, Minimo 6 pezzi

Politarp: Reinforced , with rings; Minimum 6

Codice: TC.1A3



Rotolo panno carta: Minimo 2 pezzi

Paper rag roll: Minimum 2

Codice: TC.1A4

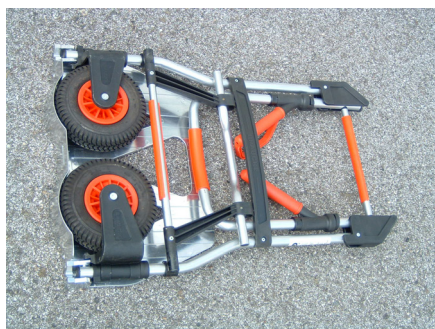


Cinghie per casse in legno: Minimo 4 pezzi

Nylon quick straps: Minimum 4

Codice: TC.1L5

IMBALLAGGI E CARRELLI *Cases and Carts*



Carrello pieghevole grande:

Portata 250 kg

Codice: TC40.1B0



Heavy duty folding cart:

Payload 550m lb



Casse in legno: Per trasporto e spedizione
Compensato marino e resina epoxi
Su richiesta Casse in polipropilene b)

Wooden boxes: Shipping and carrying box, epoxi
saturated marine plywood.
Polipropylene box (b) on demand

Codice: TC40.1B10
TC40.1B11 b)

CAROTIERE INGUAINANTE AF: Modello TOPCORE 20



TopCore 20 - Attrezzatura completa
 Testa e scarpa tagliente, aste, estrattore, clampa e gancio, chiavi speciali, lubrificanti, kit pulizia

TopCore 20 – Full coring and recovery set
 Coring head and cutting shoe, drilling pipes, lifting jack, pipe vise and lifting hook, dedicated wrenches, no stick compounds and specific lubricants, cleaning kit

Codice: TC20

CORPO CAROTIERE TOP CORE BODY



Asta: in acciaio speciale legato
 Lunghezza: 80cm

Pipes: High tensile strength alloy steel with special heat treatment
 Length: 80 cm

Codice: TC20.0S00



Corpo Testa:
 Acciaio legato temperato ed indurito

Coring head body:
 Special alloy steel tempered and hardened

Codice: TC20.0S10



Scarpa Tagliente

Cutting shoe:

Codice: TC20.0S11

ENERGIZZATORI E RACCORDI *HAMMERS AND ANVILS*



Energizzatore a scoppio: Atlas Copco PICO 14
Gasoline hammer: Atlas Copco PICO 14

Codice: TC20.0E00



Energizzatore Elettrico: Wacker EH9
Electric hammer: Wacker EH9

Codice: TC20.0E01



Raccordo:
 c) Per AtlasCopco Pico 14
 b) Per Wackers
Anvil:
 c) For AtlasCopco Pico 14
 b) For Wackers

Codice: TC20.0E10 a)
 TC20.0E11 b)

ESTRATTORE *STRING PULLER*



Sistema di estrazione meccanico: Sistema di estrazione a corsa lunga composto da:
 Binda meccanica speciale con trazione assiale massima di 2500Kg, piastra di appoggio, gancio sagomato e clampa per aste.

String Puller:
 3' run coring string puller, max pulling 5500 lb.
 Mechanical jack, hook, pipe vise, base plate.

Codice: TC20.0R0



Binda: Binda meccanica speciale con trazione assiale massima di 2500Kg

Mechanical jack: Specially modified high lift jack, max pull 5500 lb

Codice: TC20.0R00



Piastra d'appoggio: Piastra di appoggio in compensato marino di 25 mm, resinato, con sede per binda

Base plate: Epoxy resin saturated, 1" marine plywood with locks for jack.

Codice: TC40.0R01



Gancio

Hook

Codice: TC40.0R02



Clampa

Pipe vise

Codice: TC20.0R03

CARTUCCE CARTRIDGE



Cartuccia completa



Full cartridge

Codice: TC20.1C0



Bossolo

Shell

Codice: TC20.1C00



Ammortizzatore: Oring gomma butilica

Shock absorber: Butyl rubber oring

Codice: TC20.1C01



Boccola di rovesciamento **AF Liner overturning bushing**

Codice: TC20.1C02



Guaina AF **AF Liner**

Codice: TC20.1C03

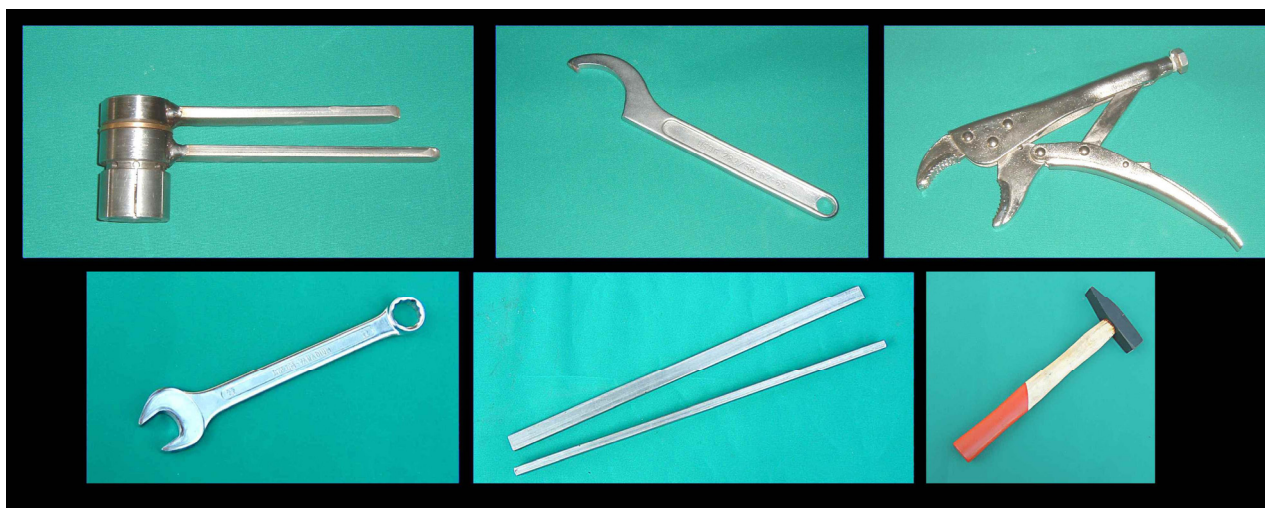
Confezione trasporto **Carring box**

Codice: TC20.1C04

Confeziona cartuccia **Cartridge charger**

Codice: TC20.1C1

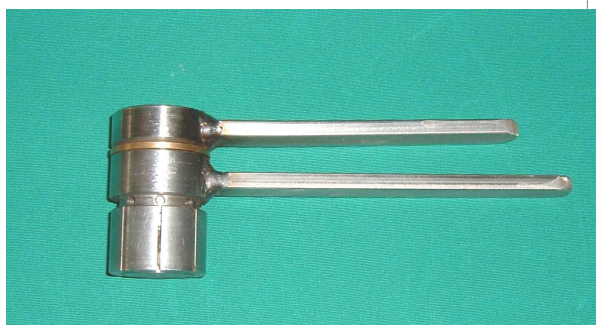
SET DI CHIAVI WRENCH SET



Set completo di chiavi: Chiave ad espansione per scarpa tagliente, 2 chiave a settori, 2 prolunghe, chiave combinata da 22, morsa rapida, martello

Full specific wrench set: Cutting shoe expansion wrench, 2 hook wrench, 2 wrench lever, hammer, 22 mm combined spanner, quick pipe vise pliers.

Codice: TC40.1T



Chiave ad espansione per scarpa tagliente **Cutting shoe expansion wrench**

Codice: TC20.1T0



Chiave a settori **Hook wrench**

Codice: TC20.1T1



Prolunghe **Wrench lever**

Codice: TC20.1T2



Martello: Martello **Hummer:** Light hammer
leggero

Codice: TC40.1T3



Chiave combinata **22 mm combined**
22 **spanner**

Codice: TC40.1T4



Morsa rapida **Quick pipe vise plier**

Codice: TC40.1T5

KIT PULIZIA CLEANING KIT

Kit di pulizia completo:
Scovoli di 3 differenti diametri, spazzola
metallica, prolunga scovoli

Codice: TC40.1D

Full cleaning Kit
Pigs (for pipes, head and cartridge) and pig puller; steel
wire brush



Scovoli: **Pigs:**
Scovoli pulizia per: Cleaning pig for:
a) Aste **a) Pipe**
b) Testa **b) Head**
c) Cartucce **c) Cartridge**

Codice: TC20.1D0 a)
TC20.1D1 b)
TC20.1D2 c)



Prolunga scovolo **Pig puller**

Codice: TC40.1D3



Scovolo aste con **Pipe pig with**
prolunga **puller:**

Codice: TC20.1D4



Spazzola metallica Steel wire brush

Codice: TC40.1D5

IMBALLAGGI E CARRELLI *Cases and Carts*



Carrello pieghevole leggero: Portata 125 kg

Light duty folding cart: 250 lb payload

Codice: TC20.1B0



Bastini

Coring equipment backpacking harness

Codice: TC20.B12

Casse in polipropilene: su richiesta

Polypropilene boxes: on demand

Codice: TC20.1B1

